



# MINIMA

ミニマリストの家

ミニマリストの家



**MINIMA-F**

## 人生の可能性を広げる家

人生に必要なものは、家だけじゃない。

家族の生活も、仕事も大事。

休みの日には旅にも出たいし、

そのためには車も必要だ。

ミニマに暮らすことは、

その全てを可能にしてくれる。

これからの家は、

経済的にも、幸福度的にも

人生を支えられるものであるべきだ。

家が小さければ、街中の分譲地であっても、

庭をつくる余裕ができ、暮らしの幅が広がる。

サウナ、バーベキュー、家庭菜園…

楽しい生活は目の前にある。

さあ、あなたの一步を踏み出そう。



## PATTERN 選べる2つのスタイル



### MINIMA-F

平屋



### MINIMA

2階建て

## SIZE 選べる3つのサイズ

平屋

MINIMA-F-S

20坪

8.19m×9.10m

MINIMA-F-M

22坪

8.19m×10.01m

MINIMA-F-L

24坪

8.19m×10.92m

2階建て

MINIMA-S

21坪

5.46m×7.28m

MINIMA-M

24坪

5.46m×8.19m

MINIMA-L

27坪

5.46m×9.10m

ミニマの選べるプランは3種類。予算や家族、ニーズに合わせて21坪・24坪・27坪から選択が可能。しかも、人気の平屋タイプもあります。平屋も、20坪・22坪・24坪から選択が可能。街中の分譲地にもフィットするワイドサイズなので安心。デザインはどちらもスクエアでシャープなフォルム。災害時にも自立できる太陽光発電+蓄電池+V2Hのプランも準備。ナチュラル感が欲しいあなたにはウッドサイディングも選択可能。楽しいサウナも選べます。



いつも家族の気配を感じながら暮らせる  
平屋タイプのMINIMA-Fは  
広々としたデッキがアウトドアダイニングにも。  
家族数・ライフスタイルに合わせ、  
2LDK、3LDKからお選びいただけます。



# MINIMA-F



# PLAN

## MINIMA-F-S (4550)



### DETAIL

建物寸法/  
間口:4.5間(8.19m)×奥行:5間(9.10m)

玄関方向	西
個室数	2LDK
面積情報	<ul style="list-style-type: none"> <li>◎1F床面積 67.07㎡(20.28坪)</li> <li>◎延床面積 67.07㎡(20.28坪)</li> <li>◎建築面積 74.52㎡(22.54坪)</li> </ul>

## MINIMA-F-M (4555)



### DETAIL

建物寸法/  
間口:4.5間(8.19m)×奥行:5.5間(10.01m)

玄関方向	西
個室数	3LDK
面積情報	<ul style="list-style-type: none"> <li>◎1F床面積 74.52㎡(22.54坪)</li> <li>◎延床面積 74.52㎡(22.54坪)</li> <li>◎建築面積 81.98㎡(24.79坪)</li> </ul>

## MINIMA-F-L (4560)



### DETAIL

建物寸法/  
間口:4.5間(8.19m)×奥行:6間(10.92m)

玄関方向	西
個室数	3LDK
面積情報	<ul style="list-style-type: none"> <li>◎1F床面積 81.98㎡(24.79坪)</li> <li>◎延床面積 81.98㎡(24.79坪)</li> <li>◎建築面積 89.43㎡(27.05坪)</li> </ul>

※建物寸法:奥行は袖壁を含めています。

※面積情報:1F床面積、延床面積は袖壁・ウッドデッキを除いています。

# MINIMA

シンプルでミニマムという言葉がぴったりの

2階建てのMINIMA。

広々と感じられるLDKで一家団欒の時間が楽しく。

家族数・ライフスタイルに合わせ、

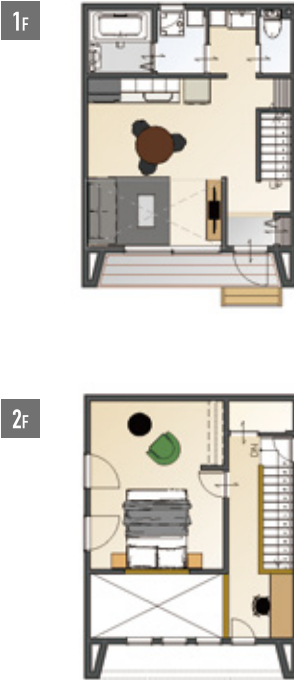
1LDK、3LDKからお選びいただけます。





# PLAN

## MINIMA-S (3040)

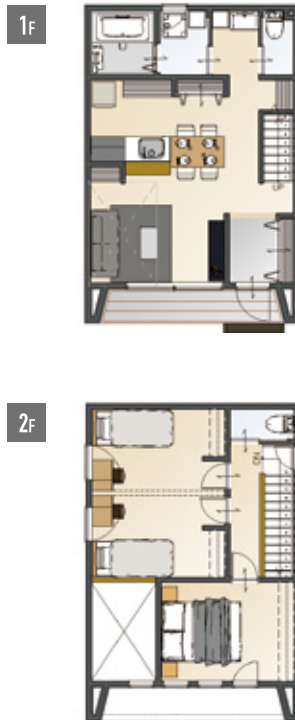


### DETAIL

建物寸法/  
間口:3間(5.46m)×奥行:4間(7.28m)

玄関方向	南
個室数	1LDK
面積情報	◎1F床面積 34.78㎡(10.52坪)
	◎2F床面積 28.15㎡(8.51坪)
	◎延床面積 62.93㎡(19.03坪)
	◎建築面積 39.74㎡(12.02坪)

## MINIMA-M (3045)

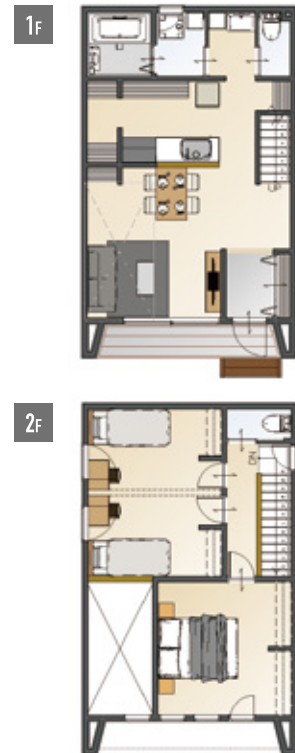


### DETAIL

建物寸法/  
間口:3間(5.46m)×奥行:4.5間(8.19m)

玄関方向	南
個室数	3LDK
面積情報	◎1F床面積 39.74㎡(12.02坪)
	◎2F床面積 34.78㎡(10.52坪)
	◎延床面積 74.52㎡(22.54坪)
	◎建築面積 44.71㎡(13.52坪)

## MINIMA-L (3050)



### DETAIL

建物寸法/  
間口:3間(5.46m)×奥行:5間(9.10m)

玄関方向	南
個室数	3LDK
面積情報	◎1F床面積 44.71㎡(13.52坪)
	◎2F床面積 38.09㎡(11.52坪)
	◎延床面積 82.80㎡(25.04坪)
	◎建築面積 49.68㎡(15.02坪)

※建物寸法:奥行は袖壁を含めています。

※面積情報:1F床面積、2F床面積、延床面積は袖壁・ウッドデッキ・吹抜を除いています。



# 太陽光・蓄電池・V2Hとの

## SPEC

MINIMAは、日々の電気代を安く、  
そして災害時においては、自立できる家になります。

### 太陽光

5kWのソーラーパネルを設置。  
ソーラーパネルを載せた想定で  
耐震等級3取得可能。

### V2H

V2Hにより電気自動車から家  
に送電が可能。電気自動車が  
普及するこれからの時代に。

### 蓄電池

太陽光で発電したエネルギーを無  
駄なく生活で活用する為には必須。

# 組合せて「安心」を最大化

## PLAN

MINIMAは太陽光発電、蓄電池、V2Hの  
将来設置を考慮した仕様とすることも可能です。

### PLAN A

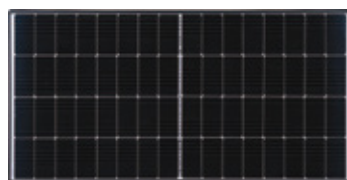
#### 電気を創って・貯めて・使う家

太陽光+蓄電池

- ① 経済的な安心 (月々の電気代が圧倒的に減る)
- ② 災害時の安心 (災害時には蓄電で電気を確保)



MINIMA



太陽光



蓄電池

### PLAN B

#### 電気を家と自動車で共有できる家

太陽光+蓄電池+V2H

- ① 経済的な安心 (月々の電気代が圧倒的に減る)
- ② 災害時の安心 (災害時には蓄電で電気を確保)
- ③ 車生活も安心 (電気自動車で、燃料費も削減、災害時の燃料も安心)
- ④ 更なる安心を (車の大容量蓄電を活用して、長期間の停電にも対応)



MINIMA



太陽光



蓄電池



V2H

# HiLの未来パネルが実現する性能



未来パネルは

パネル(面材+断熱材) + 窓 を1つにした  
次世代型の複合パネルユニット

耐力壁  
(面材)

パーティクル  
ボード  
(告示2.5倍)

+

断熱材

A種フェノール  
フォーム保温板  
1種2号CII

+

パネル  
専用窓

未来パネル  
専用  
高性能樹脂窓



HiLの住宅商品を支える高性能「未来パネル」

断熱

断熱性能 **HEAT20 G2**  
[6地域] **U<sub>A</sub>値 0.46**

耐震

許容応力度計算による  
**耐震等級3**

# SPEC INFORMATION

基礎	べた基礎(シングル配筋)・t150	
主要構造材	集成材金物工法	
耐力壁	外部:構造用パーティクルボード・t9 内部:チヨダ耐力ボード・t12.5	
床下地	針葉樹構造用合板(特類)・t24	
断熱材	屋根	高性能グラスウール16K(イゾベール・スタンダード)・t244(λ 0.038 R=6.4)
	壁	A種フェノールフォーム保温板1種2号CII(ネオマフォーム)・t66(λ 0.020 R=3.3)
	床	A種フェノールフォーム保温板1種2号CII(ネオマフォーム)・t90(λ 0.020 R=4.5)
	基礎	XPS断熱材3種 t60(浴室・玄関土間周囲)
外壁	窯業系サイディング16ミリ金具止め	
外部建具	玄関ドア	YKK AP ヴェナート <D30> W922×H2,330
	窓	HiLオリジナル未来窓(パネル一体型、高性能樹脂窓)
	ガラス	Low-Eトリプルガラス/複層ガラス・アルゴンガス入り
内部仕上	天井	PB・t12.5+クロスSP級
	壁	大壁 PB・t12.5+クロスSP級
	室内ドア	永大産業 スキスムS FF/YF
	床	無垢レッドパインフローリング
システムバス	TOTO サザナSタイプ 1616	
システムキッチン	TOTO システムキッチン ミッテI型2250	
洗面化粧台	TOTO 洗面化粧台Vシリーズ 750 開き戸	
衛生機器	TOTO ウォシュレット一体型トイレ ZJ2	
給湯器	ダイキン エコキュート フルオート 370L	